

SENSOR DE PRESENÇA DE CHAMA PARA QUEIMADOR

SEL-SV-L1-O2I□-K4

FOLHA TÉCNICA I / 6



1. APLICAÇÃO

Sensor utilizado para indicar a presença de chama em queimadores de óleos leves ou pesados ou qualquer outro combustível que emita radiação visível (L). É recomendado para queimador de uso industrial ou comercial de qualquer tipo e potência em câmara de combustão escura e ciclo de **uso não contínuo**, ou seja, liga / desliga queimador num período menor que 24hs.

Recomendamos seguir os requisitos do item 4.1.4 da norma NBR 12313 da ABNT– revisão Set./2000; inclusive para projetos de segurança de chama de aplicações que utilizam queimadores a óleo.

2. DADOS TÉCNICOS

Tempo de vida mínima	Previsto 10.000 hs (25°C)
Tempo de vida útil	Previsto 50.000 hs (25°C)
Resposta espectral do sensor	450 nm a 700 nm
Temperatura de trabalho	0°C a +75°C
Grau de proteção ambiente	IP 55

DISTRIBUIDOR - REPRESENTANTE



AUSCON SISTEMAS ELETRÔNICOS DE CONTROLE LTDA.

Rua Sava, 231 – Moinho Velho – CEP: 04283-020 – São Paulo – SP – Brasil

Tel.: 55 11 2062.1162 - E-mail: auscon@ausconautomação.com.br

www.ausconautomação.com.br

SENSOR DE PRESENÇA DE CHAMA PARA QUEIMADOR

SEL-SV-L1-O2I□-K4

FOLHA TÉCNICA 2 / 6



Ligação elétrica	Dois condutores, cor vermelha, 2m de comprimento (200°C - 0,5 mm ² -750 V)
Conexão de eletroduto	Através de rosca de ½" -14 NPTF
Fixação ao processo	Colar com rosca interna 1/2" RP.
Tubo de redução, (visão de chama)	Prever tubo montado conforme figura abaixo, com diâmetro entre 1 1/2" a 3". Definir seu comprimento em função de capacidade de emissão de radiação visível, pela chama.
Lente de cristal, espessura 2 mm, resistente à pressão na câmara de combustão até 50 psi (344,75 kPa).	
Elemento sensor não substituível	
Peso	80 gramas
Garantia	12 meses (vide termo de garantia)

SENSOR DE PRESENÇA DE CHAMA PARA QUEIMADOR

SEL-SV-L1-O21□-K4

FOLHA TÉCNICA 3 / 6



3. DESENHO DIMENSIONAL (mm)

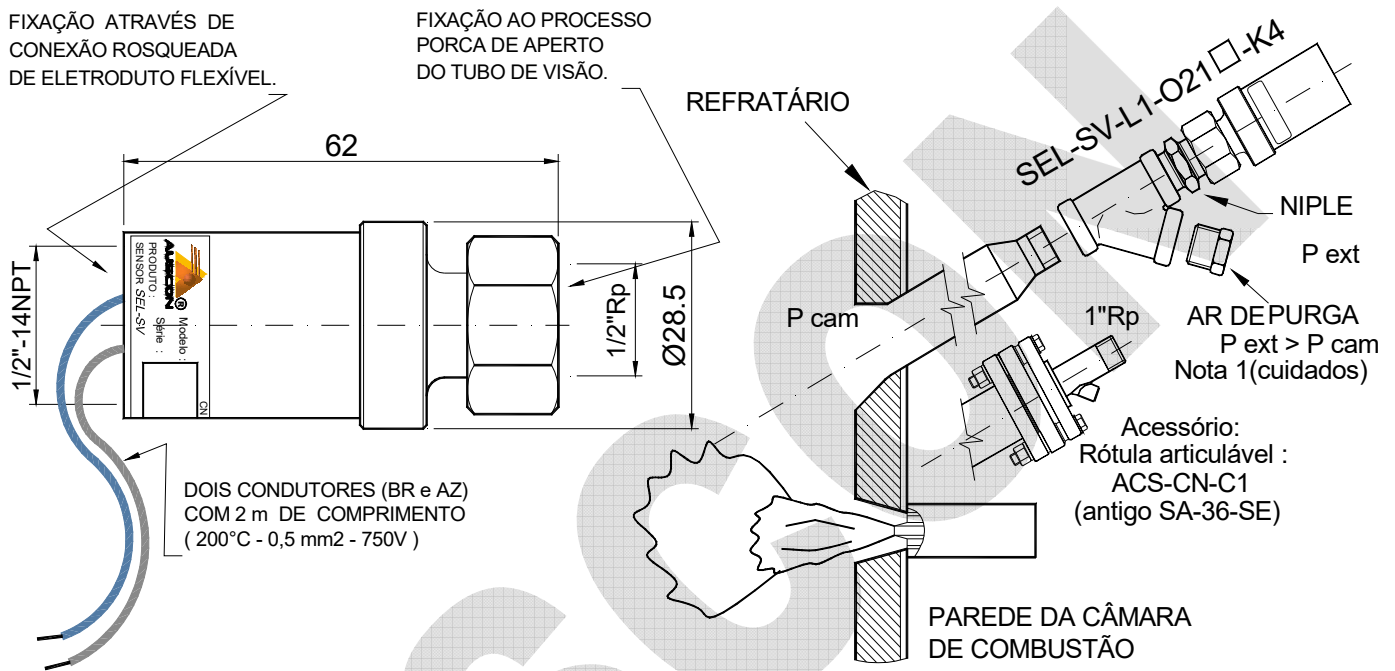


FIGURA I

SENSOR DE PRESENÇA DE CHAMA PARA QUEIMADOR

SEL-SV-L1-O21□-K4

FOLHA TÉCNICA 4 / 6



4. CONFIGURAÇÃO PARA CÓDIGO DE PRODUTO

Estrutura _____ **SEL-SV-L1-O21□-K4**

d1

d1 = opções de configuração - □ = substituir pela opção de sua aplicação, conforme a tabela abaixo.

Exemplo de codificação _____ **SEL-SV-L1-O213-K4**

SEL-SV-

Opções de Configuração

□ d1

ADAPTADOR DE ROSCA

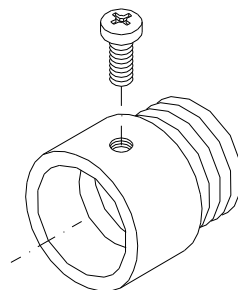
SEL-SV-L1-O21□-K4

SEL-SV-L1-O210-K4

SEM adaptador de rosca

SEL-SV-L1-O213-K4

COM adaptador de rosca para tubo (F) 21 mm (vide figura abaixo)



OBS.: O relé, programador e acessórios devem ser especificados separadamente, conforme suas tabelas de código correspondente.



AUSCON SISTEMAS ELETRÔNICOS DE CONTROLE LTDA.

Rua Sava, 231 – Moinho Velho – CEP: 04283-020 – São Paulo – SP – Brasil

Tel.: 55 11 2062.1162 - E-mail: auscon@ausconautomação.com.br

www.ausconautomação.com.br

SENSOR DE PRESENÇA DE CHAMA PARA QUEIMADOR

SEL-SV-L1-O2I□-K4

FOLHA TÉCNICA 5 / 6



5. CUIDADOS

- ➔ Instalar o sensor de cima para baixo para evitar o acúmulo de sujeira e manter limpa a face do sensor.
- ➔ **Atenção:** Prever entrada para ar de refrigeração e limpeza do tubo de visão conforme mostra figura acima. Utilizar ar limpo e seco de $\theta < 40^{\circ} \text{C}$; vazão $> 5 \text{ scfm}$; pressão $>$ que a pressão da câmara de combustão, em pelo menos 300 mm de coluna de água.
- ➔ O sensor deve “ver” a chama, se possível nos primeiros 30% da mesma, a partir do bico do queimador, onde existe maior emissão de radiação visível.
- ➔ Utilize o sensor exclusivamente com programadores e/ou relés detectores de fabricação Selcon.



AUSCON SISTEMAS ELETRÔNICOS DE CONTROLE LTDA.

Rua Sava, 231 – Moinho Velho – CEP: 04283-020 – São Paulo – SP – Brasil

Tel.: 55 11 2062.1162 - E-mail: auscon@ausconautomação.com.br

www.ausconautomação.com.br

SENSOR DE PRESENÇA DE CHAMA PARA QUEIMADOR

SEL-SV-L1-O2I□-K4

FOLHA TÉCNICA 6 / 6



6. OUTROS PRODUTOS E ACESSÓRIOS

RELÉS DE CHAMA	CHM-SE, CHM-P, CHM-M, CHM-M-IIIme (com base) e CHM-F
RELÉ TESTADOR DE ESTANQUEIDADE DAS VÁLVULAS DE BLOQUEIO	CHM -T
PROGRAMADORES DE IGNIÇÃO E MONITORAÇÃO DE CHAMA	PCT-IE, PRG-RS, PRG-SE, PRG-E, PRG-Ie, PRG-Ie-IIIme (com base), PRG-I, PRG-M e PRG-M-IIIme (com base)
SENSORES ÓTICOS DE CHAMA	SEL- SV
SENSORES DE CHAMA POR IONIZAÇÃO E ELETRODOS IGNITORES	SEL-HT (padrão) e SEL-HT-E (sensores e eletrodos montados sob desenho ou amostra do cliente-especial).
TRANSMISSOR DE SINAL DE CHAMA	ACS-TX (até 500 metros entre sensor e relé ou programador).
CONVERSOR DE SINAL DE CHAMA PARA 4 -20 MA	ACS-CV
TRANSFORMADORES DE IGNIÇÃO	ACS -TE (para alimentação em Vca ou Vdc)
PAINEL DE IGNIÇÃO TEMPORIZADA	ACS - IT
IGNITOR PORTÁTIL	ACS - IP (opera com pilhas)
PAINEL DE IGNIÇÃO (OPERA COM PILHAS)	ACS-PN-E
PAINEL DE IGNIÇÃO E MONITORAÇÃO DE CHAMA	PRG-Ie/O5
CABOS DIVERSOS	ACS-CB (ignição / sensoriamento / comunicação / controle)
CONECTOR E PROTETOR AO TOQUE PARA CABO DE IGNIÇÃO	ACS-CP
RÓTULA ARTICULÁVEL	ACS-CN
PAINEL DE IGNIÇÃO E MONITORAÇÃO	ACS-PN (sob consulta)
SERVIÇOS DE REFORMA DE QUEIMADORES PILOTOS	Sob consulta
LINHA DE INDICADORES DE RÍTMO DE PRODUÇÃO	Linha IRP