

TRANSFORMADOR DE ALTA TENSÃO PARA IGNIÇÃO POR CENTELHAMENTO ELÉTRICO DE QUEIMADOR DE GÁS

ACS-TE-□1-C2

FOLHA TÉCNICA I / 7



I. APLICAÇÃO

Ignição por centelhamento elétrico de queimadores a gás.

Esse equipamento possui duas versões, sendo o modelo ACS-TE-C2 disponível com uma saída e o modelo ACS-TE-C2-2S, disponível com duas saídas, que provoca ignição em dois queimadores distintos e simultaneamente.

2. DADOS TÉCNICOS

Tipo	Eletrônico
Alimentação	115 ou 220 Vca +10 -15% (fase / fase ou fase / neutro não aterrado) - 50/60 Hz ± 3% 12 ou 24 Vcc (± 10%)
Corrente de primário	Até 1,0 A em 115 V e até 0,8 A em 220 V, sendo as variações de corrente função do "GAP" do(s) eletrodo(s); 0,7 A em 12 ou 24 Vcc.

O usuário deverá prever fusível de ação retardada para proteção do transformador de ignição.

DISTRIBUIDOR - REPRESENTANTE



AUSCON SISTEMAS ELETRÔNICOS DE CONTROLE LTDA.

Rua Sava, 231 – Moinho Velho – CEP: 04283-020 – São Paulo – SP – Brasil
Tel.: 55 11 2062.1162 - E-mail: auscon@ausconautomação.com.br

www.ausconautomação.com.br

TRANSFORMADOR DE ALTA TENSÃO PARA IGNIÇÃO POR CENTELHAMENTO ELÉTRICO DE QUEIMADOR DE GÁS



ACS-TE-□1-C2

FOLHA TÉCNICA 2 / 7

Potência do secundário	60 VA para alimentação em 115 ou 220 Vac e 15 W para alimentação em 12 ou 24 Vcc. NOTA: O usuário deve prever em seu projeto do circuito de comando, fusível de ação retardada para proteção do transformador de ignição.
Tensão de secundário pico a pico	10000 Vpp
Número de saídas	Modelo ACS-TE-C2: 1 saída Modelo ACST-TE-C2-2S: 2 saídas
Temperatura ambiente de operação	0°C a 60°C calor seco
Temperatura ambiente de armazenamento	-5 a 65°C calor seco
Máxima umidade relativa de ar ambiente, em operação	90% (40 ± 2)°C (NBR 5291)
Regime de serviço	Intermitente 33% (para ciclo de 60 seg., sendo 20 seg. ligado, 40 seg. desligado).
Invólucro	Caixa plástica injetada em material sintético (ABS) cor preta.
Grau de proteção ambiente	Invólucro IP 55; terminais de alta tensão: IP 50
Ligação do primário	Cabo PVC - PVC 70°C, entregue com comprimento de 400 mm.

TRANSFORMADOR DE ALTA TENSÃO PARA IGNIÇÃO POR CENTELHAMENTO ELÉTRICO DE QUEIMADOR DE GÁS



ACS-TE-□1-C2

FOLHA TÉCNICA 3 / 7

Ligação do secundário

Utilizar cabo de alta tensão de \varnothing_{ext} de 7,5 mm x 1 mm², disponível em quatro tipos de isolamento sendo; com isolamento em PVC para até 105°C código ACS-CB-0511; com isolamento em neoprene para até 130°C código ACS-CB-1521; com isolamento em silicone para até 200°C código ACS-CB-2531 ou ainda com isolamento em silicone para até 300°C código ACS-CB-2541. O cabo de alta tensão deve ser rosqueado na cavidade fêmea do secundário, onde internamente localizam-se os terminais de conexão tipo parafuso auto atarrachante, até o limite naturalmente permitido pela referida cavidade. Acompanha o produto, duas chupetas de borracha para proteção dos terminais do secundário.

Comprimento máximo dos cabos de alta tensão

3 metros (não é recomendado instalar o cabo de alta tensão utilizando eletro duto metálico).

Abertura dos terminais de alta tensão no ponto de faiscamento

$1 \text{ mm} \leq d \leq 5 \text{ mm}$

Eletrodos de alta tensão internos ($d = 8 \text{ mm}$) com janela para visualização, para proteção contra excesso de abertura da(s) ponta(s) do(s) eletrodo(s) de ignição no queimador.

Montagem

Fixação pela base do transformador, através de parafusos (2 x M4).

Peso

350 gramas

Garantia

06 meses (vide termo de garantia)



AUSCON SISTEMAS ELETRÔNICOS DE CONTROLE LTDA.

Rua Sava, 231 – Moinho Velho – CEP: 04283-020 – São Paulo – SP – Brasil
Tel.: 55 11 2062.1162 - E-mail: auscon@ausconautomação.com.br

www.ausconautomação.com.br

TRANSFORMADOR DE ALTA TENSÃO PARA IGNIÇÃO POR CENTELHAMENTO ELÉTRICO DE QUEIMADOR DE GÁS

ACS-TE-□1-C2

FOLHA TÉCNICA 4 / 7



3. DESENHO DIMENSIONAL (mm)

3.1. ACS-TE-C2

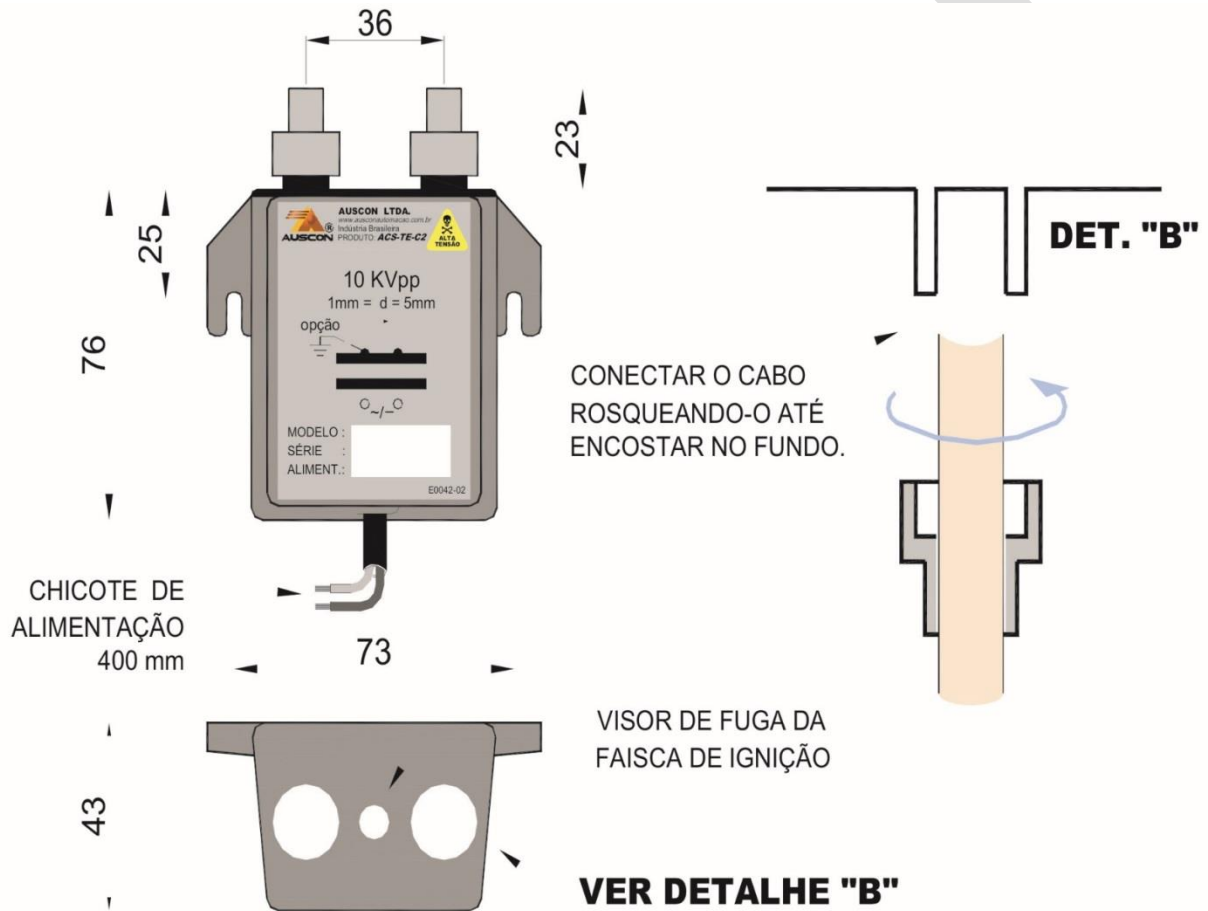


FIGURA I



AUSCON SISTEMAS ELETRÔNICOS DE CONTROLE LTDA.

Rua Sava, 231 – Moinho Velho – CEP: 04283-020 – São Paulo – SP – Brasil
Tel.: 55 11 2062.1162 - E-mail: auscon@ausconautomação.com.br

www.ausconautomação.com.br

TRANSFORMADOR DE ALTA TENSÃO PARA IGNIÇÃO POR CENTELHAMENTO ELÉTRICO DE QUEIMADOR DE GÁS

ACS-TE-□1-C2

FOLHA TÉCNICA 5 / 7



3.2. ACS-TE-C2-2S

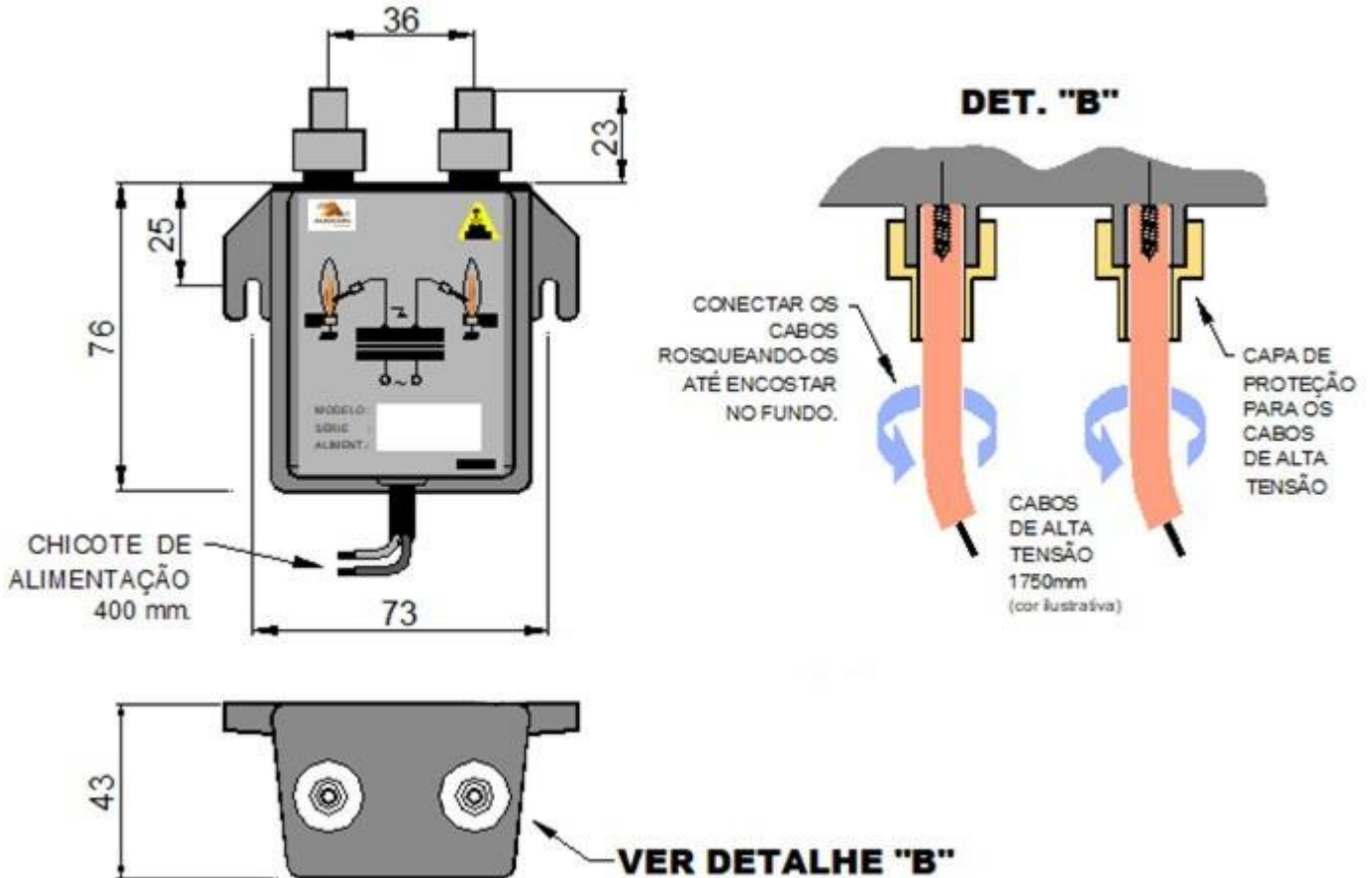


FIGURA 2

TRANSFORMADOR DE ALTA TENSÃO PARA IGNIÇÃO POR CENTELHAMENTO ELÉTRICO DE QUEIMADOR DE GÁS



ACS-TE-□1-C2

FOLHA TÉCNICA 6 / 7

4. CONFIGURAÇÃO PARA CÓDIGO DE PRODUTO

Estrutura _____ ACS-TE-□1-C2

d1

d1 = opção de configuração - □ = substituir pela opção de sua aplicação, conforme a tabela abaixo.

Exemplo de codificação _____ ACS-TE-21-C2

ACS-TE		Opções de Configuração		
□ d1	1	C2	EXCLUSIVO PARA O MODELO COM 2 SAÍDAS (2S)	
ALIMENTAÇÃO -□1		POTÊNCIA -C2	OPCIONAL -2S	
Tensão □	Frequência	2 60 VA	Número de saídas □	
1 115 Vca 2 220 Vca	1 50/60 Hz		2S 2 saídas	
0 Vcc	4 12 Vcc 5 24 Vcc	2 20W	N/A Não aplicável	

O sensor e outros acessórios devem ser especificados separadamente, conforme suas tabelas de código correspondentes.

5. CUIDADOS

Utilize os programadores e/ou relés detectores exclusivamente com sensores de fabricação AUSCON.



AUSCON SISTEMAS ELETRÔNICOS DE CONTROLE LTDA.

Rua Sava, 231 – Moinho Velho – CEP: 04283-020 – São Paulo – SP – Brasil
Tel.: 55 11 2062.1162 - E-mail: auscon@ausconautomação.com.br

www.ausconautomação.com.br

TRANSFORMADOR DE ALTA TENSÃO PARA IGNIÇÃO POR CENTELHAMENTO ELÉTRICO DE QUEIMADOR DE GÁS

ACS-TE-□1-C2

FOLHA TÉCNICA 7 / 7



6. OUTROS PRODUTOS E ACESSÓRIOS

RELÉS DE CHAMA	CHM-SE, CHM-P, CHM-M, CHM-M-III Me (com base) e CHM-F
RELÉ TESTADOR DE ESTANQUEIDADE DAS VÁLVULAS DE BLOQUEIO	CHM-T
PROGRAMADORES DE IGNIÇÃO E MONITORAÇÃO DE CHAMA	PCT-IE, PRG-RS, PRG-SE, PRG-E, PRG-Ie, PRG-Ie-III Me (com base), PRG-I, PRG-M e PRG-M-III Me (com base)
SENSORES ÓTICOS DE CHAMA	SEL-SV
SENSORES DE CHAMA POR IONIZAÇÃO E ELETRODOS IGNITORES	SEL-HT (padrão) e SEL-HT-E (sensores e eletrodos montados sob desenho ou amostra do cliente-especial).
TRANSMISSOR DE SINAL DE CHAMA	ACS-TX (até 500 metros entre sensor e relé ou programador).
CONVERSOR DE SINAL DE CHAMA PARA 4 -20 MA	ACS-CV
TRANSFORMADORES DE IGNIÇÃO	ACS-TE (para alimentação em Vca ou Vdc)
PAINEL DE IGNIÇÃO TEMPORIZADA	ACS-IT
IGNITOR PORTÁTIL	ACS-IP (opera com pilhas)
PAINEL DE IGNIÇÃO (OPERA COM PILHAS)	ACS-PN-E
PAINEL DE IGNIÇÃO E MONITORAÇÃO DE CHAMA	PRG-Ie/05
CABOS DIVERSOS	ACS-CB (ignição / sensoriamento / comunicação / controle)
CONECTOR E PROTETOR AO TOQUE PARA CABO DE IGNIÇÃO	ACS-CP
RÓTULA ARTICULÁVEL	ACS-CN
PAINEL DE IGNIÇÃO E MONITORAÇÃO	ACS-PN (sob consulta)
SERVIÇOS DE REFORMA DE QUEIMADORES PILOTOS	Sob consulta
LINHA DE INDICADORES DE RÍTMO DE PRODUÇÃO	Linha IRP